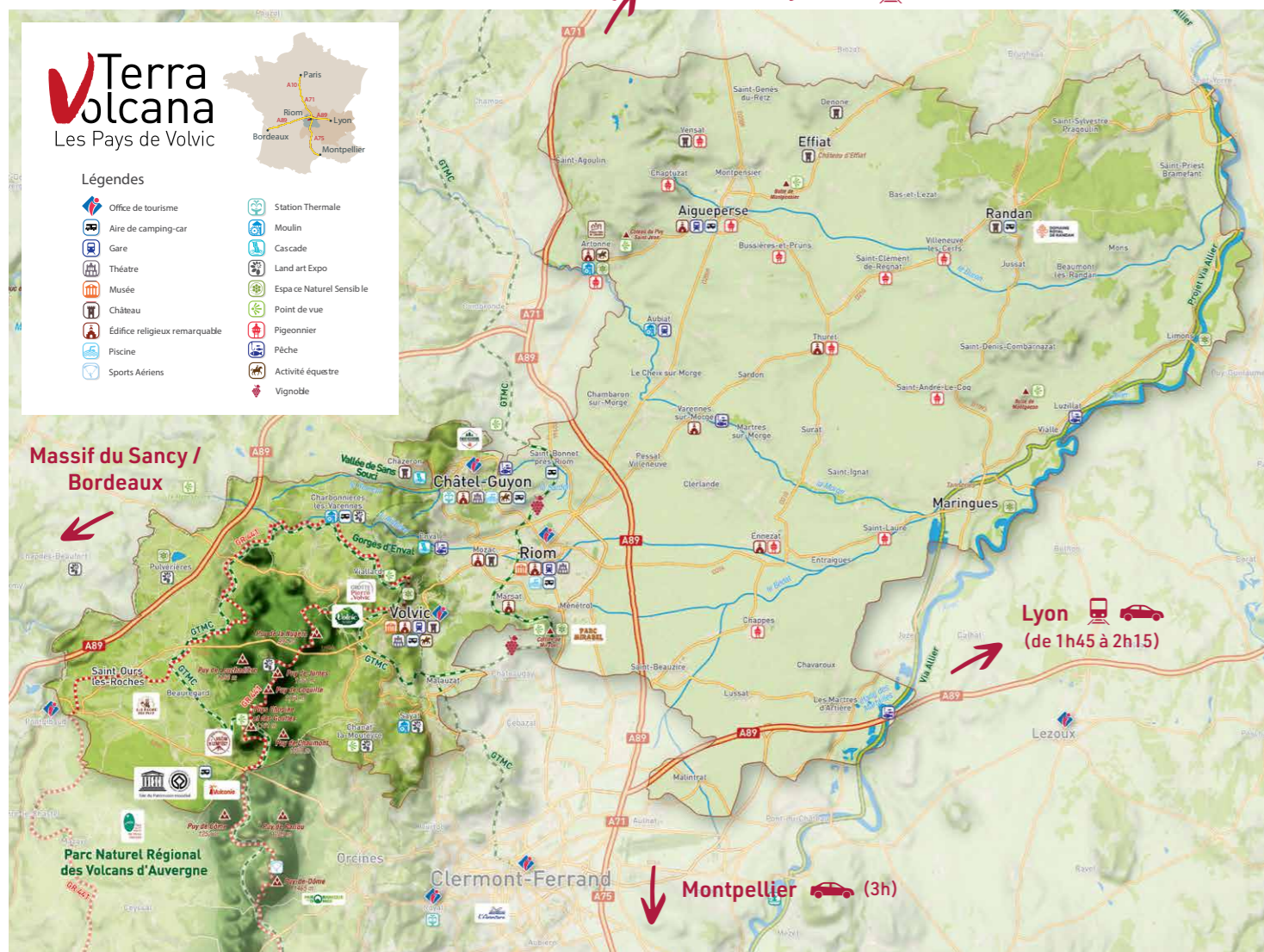


**Terra
Volcana**
Les Pays de Volvic

Dossier de presse
2025

*Sentir battre
le cœur des volcans*



Tour de l'Horloge - Riom

Minéral et volcanique, gourmand et authentique, voilà des adjectifs qui collent comme un gant à la destination Terra Volcana !
Ce petit bout d'Auvergne, au nord du Puy-de-Dôme, a le cœur qui bat fort et promet des expériences qu'on ne trouve qu'ici !

Sommaire

4 Des chiffres, des lettres... et des nouveautés !

Écouter les récits de nos géants de feu

- 6 Escapades volcaniques et jardins secrets
- 8 Songes de nuits volcaniques
- 10 Virée artistique et gourmande au cœur de Riom
- 12 Péripéties volcaniques pour familles d'aventuriers

Toucher du doigt la pierre et l'eau

- 14 L'odyssée d'une pierre volcanique pleine d'éclats
- 16 Flânerie Pleine Santé et swing à Châtel-Guyon

Goûter aux saveurs et aux caractères d'ici

- 18 Épopée gastronomique 100% auvergnate
- 20 Tribulations autour des surprises de nos villages
- 22 Déambulation dans les couloirs du temps



Écouter les récits de nos géants de feu

La Chaîne des Puys dans toutes ses nuances. Au crépuscule, les expériences offertes par les volcans en mettent plein les yeux : assister au réveil d'un volcan, se rêver dragonnier, vadrouiller lors de balades gourmandes au coucher du soleil... Le jour, en marchant, en roulant à VTT ou en cavalant, les randonnées donnent le sourire aux fous de nature et de géologie quand la cité de Riom charme par ses monuments et hôtels particuliers hérités de la Renaissance italienne. À leur propre tempo, les curieux passent de Vulcania et du Volcan de Lemptégy à des jardins bien plus secrets : étang, cascades, moulins et autres pépites surprises.

Toucher du doigt la pierre et l'eau

Toute la profondeur de la fameuse pierre de Volvic se dévoile grâce aux techniques d'artistes de talent, d'hier et d'aujourd'hui,

et à des explorations en forme de voyages dans le temps. Ces histoires naturelles et humaines trouvent un écho à la station thermale de Pleine Santé de Châtel-Guyon. Le resort Aïga sert d'écrin aux eaux les plus chargées en magnésium d'Europe quand le quartier thermal enchante par son élégance héritée du thermalisme mondain de la Belle-Époque.

Goûter aux saveurs et aux caractères d'ici

Gourmand, Terra Volcana l'est à coup sûr ! De jeunes chocolatiers et confiseurs font de nos volcans leur terrains de jeux quand de savoureux fromages fermiers parfument l'atmosphère en compagnie de charcuteries et de vins volcaniques bien de chez nous ! La *Dolce vita* à l'auvergnate c'est aussi dialoguer avec les savoir-faire locaux au fil de villes et villages de caractère souvent surprenants. En guise de hors d'œuvre, des châteaux marqués par les époques proposent des expériences hors du commun à travers les époques quand les curieux se font prendre en sandwich à Riom dans les méandres de l'Histoire de l'art.



2 TERRITOIRES

entre plaine et volcans

La face nord de la Chaîne des Puys
Une partie de la plaine de Limagne

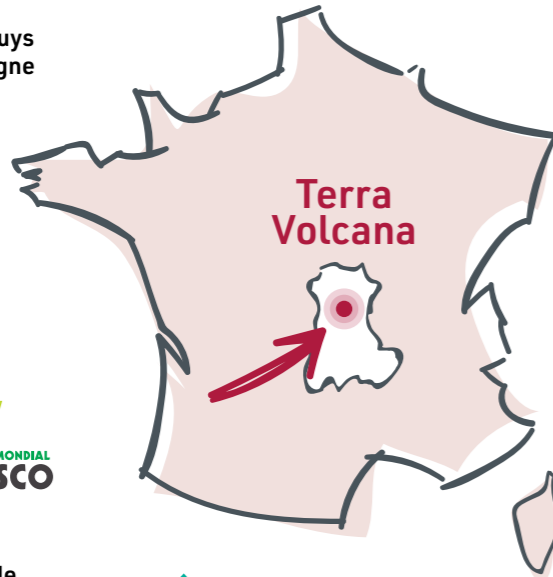
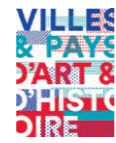
56 COMMUNES
88 000 habitants

22 VOLCANS

inscrits au patrimoine mondial de
l'UNESCO et 1 maison de site

700 KM
de sentiers pédestres

**1 PAYS D'ART
ET D'HISTOIRE**
de Riom Limagne
et Volcans



**1 STATION THERMALE
DE PLEINE SANTÉ**
Châtel-Guyon

**1 « PETITE CITÉ
DE CARACTÈRE »**
Artonne

**1 ITINÉRANCE
PÉDESTRE**
(GR®441)

2 ITINÉRANCES VÉLO
(GTMC - Via Allier)

17 BOUCLES VTT
pour tous niveaux

**5 ÉVÉNEMENTS
INTERNATIONAUX
ANNUELS**
Ici on transpire et on swingue !



Un fleuriste MOF réenchante le Château de Bourrassol

Le fleuriste Stéphane Chanteloube, sacré Meilleur fleuriste de France et 6^e à la Coupe du monde 2023, a repris avec sa femme Muriel le **Château de Bourrassol**, à la sortie de Riom. Leurs hôtes voyagent dans **4 chambres charmantes** et de grands jardins, écrits que l'artiste-fleuriste a transformé avec élégance et finesse. Ce domaine, âgé de 800 ans, connaît une nouvelle jeunesse après avoir servi notamment de prison pour Léon Blum peu avant le Procès de Riom.

Un restaurant étoilé à Châtel-Guyon

Les gourmets ont fêté en 2024 la 1^{ère} étoile Michelin de **l'Impulsif** à Châtel-Guyon.

Ce restaurant porté par un jeune couple aux idées novatrices, Noëlline et Rémi Laroque, marie à merveille **terroir auvergnat** et **influences asiatiques**, héritées des origines vietnamiennes du chef. Son univers, lui, casse les codes entre œuvres street-art, vaisselles et sculptures végétales étonnantes.

limpulsif-restaurant.com/fr



Quoi de neuf en 2025 ?

Quelques expériences insolites et bien de chez nous !

Jouer à apéro perché dans la forêt

Quand l'expression « temps suspendu » prend tout son sens et s'accompagne de produits locaux ! **Le Parc accrobranche Écureuil** à Châtel-Guyon propose toute l'année, sur les jours d'ouverture du parc, des apéros perchés dans les arbres d'une forêt centenaire.

parcecureuil.com/apero-perche



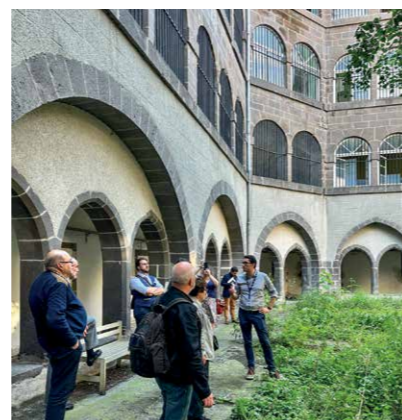
Croquer des cailloux volcaniques

La station thermale de Châtel-Guyon cache de drôles de pépites gastronomiques : **les Pouzzolanes**. Ces biscuits semblables à des pierres volcaniques, sont les fruits de la maladresse d'une pâtissière amatrice et se conjuguent à des parfums souvent surprenants, dont la **pastille de Vichy** !

la-pouzzolane.fr

Explorer les prisons de Riom

Pendant l'année 2025 le patrimoine carcéral de Riom se dévoile lors de visites régulières. Ces **lieux de mémoire**, marqués à jamais par la figure de Jean Zay, replongent les visiteurs dans l'historique **Procès de Riom** survenu en février 1942.



14 juillet 2025

ENNEZAT, village-départ du Tour de France

La cité d'Ennezat est le village-départ d'une étape pleine de volcans à destination du Massif du Sancy. Le Tour de France rend cette année visite à une commune attachante dans laquelle se trouve une des plus anciennes églises d'Auvergne surnommée la **"Cathédrale des marais"**, mariage entre arts roman et gothique. De nombreuses animations sont annoncées pour accompagner ce temps fort sportif.

letour.fr/fr/etape-10

Vulcania fait trembler la terre

Parc unique en Europe sur les volcans et la planète Terre, Vulcania propose **deux nouveautés immersives** sur ces thèmes en 2025.

« **Terre de volcans - l'immersion volcanique** » est un espace de découverte des volcans du monde et de leur puissance tandis que la nouvelle attraction « **Terre en colère** », inaugurée en cours de saison 2025, confrontera les intrépides visiteurs à des phénomènes naturels extrêmes.

vulcania.com



Dès mai 2025

Benoît Dutour installe ses larmes à Riom

Après l'Église de la Madeleine, l'artiste **Benoît Dutour**, originaire du Puy-de-Dôme, installe ses « larmes » à Riom dès le 16 mai 2025 dans la chapelle du **Musée Régional d'Auvergne**. Faite de verre optique sculpté en forme de larme, chacune des 31 œuvres de cette installation permanente est cocrée avec les habitants et sera reflétée par un miroir installé au sol. Leur mission ? **Raconter l'Auvergne d'aujourd'hui** après une plongée dans l'Auvergne d'autrefois au cœur du Musée.

rlv.eu/musees



Escapades volcaniques et jardins secrets

Puy des Gouttes

Spectaculaire et pleine de caractère, souvent loin des projecteurs avec une envie pourtant forte de partager ses trésors, la face nord de la Chaîne des Puys va de randonnées pédestres et VTT mémorables en pépites intimistes. Moteur, ça tourne en Terra Volcana !

Gambader de cratère en cratère sur la Chaîne des Puys

Depuis Volvic, le **GR441** s'élance sur une boucle de 110 km en forme d'odyssée volcanique autour de la Chaîne des Puys et de ses 80 volcans. Parmi les premiers volcans parcourus par ce GR, trois d'entre eux font l'objet d'un sentier de randonnée balisé de 15 km pour 5h de marche environ, les **Puys de Jume et de la Coquille** et le **Puy des Gouttes**.

3 volcans donc pour un concentré d'émotions et de sensations au fil d'une des plus belles randonnées d'Auvergne.

Au départ du hameau de Beauregard, l'itinéraire passe par « **Chuchoter** », œuvre emblématique en pierre de Volvic du sculpteur local Thierry Courtadon, et plonge dans les coulées de lave de ces géants de feu. Celles-ci

sont maintenant des hêtraies de contes de fées au cœur desquelles l'imagination s'emballe facilement.

L'exploration de ces volcans donne lieu à certains des plus beaux panoramas d'Auvergne, avec en toile de fond plus d'une quinzaine de volcans dont le fameux **Puy de Dôme** et son emblématique silhouette.

terravolcana.com/nos-incontournables/randonnees-et-parcours-vtt/



Jardins secrets pour curieux de tous bords !

Direction le village de Charbonnières-les-Vareennes pour une découverte du jardin **La Rose des Prairies**. Difficile de ne pas se laisser ensorceler dans ce petit paradis rêvé et orchestré par l'attachante Catherine Chabry. **Pas moins de 1600 variétés de rose** parfument les sens des curieux avec, en point d'orgue, une explosion de couleurs en juin.

Le **Moulin d'Edmond** mérite aussi une visite, de son petit patrimoine restauré à son écrin naturel.

Non loin de là, à Mozac, **les jardins du Château de Portabéraud** tutoient un joyau de l'art roman auvergnat, **l'Abbaye de Mozac**.

Riche de **48 chapiteaux parmi les plus beaux d'Auvergne** et d'une crypte pré-romane, ce site est aussi le théâtre des Nuits du Cloître, vaste programme d'animations et d'expositions visibles toute l'année.



Abbaye de Mozac



Terra Volcana en roue libre

Pas moins de **17 circuits VTT** balisés attendent les mordus d'aventures à deux roues comme autant de rodéos volcaniques ! La Chaîne des Puys et ses contreforts sont souvent les théâtres de ces boucles joueuses à souhait telles celles de la **Cheire de Côme** et du **Puy de la Nugère**.

Les voies douces ont, elles, les faveurs des amateurs de VTC entre la **Coulée de l'Ambène** à Riom, le **Thermal Express** à Châtel-Guyon ou le tout nouveau **Au fil de la Morge** depuis le village de Chambaron-sur-Morge.

TERRA VOLCANA, PARADIS DES TRAILEURS

Oui, les amoureux de la Petite Reine croisent les mordus de trail en Terra Volcana ! Ces derniers font même de nos volcans un de leurs terrains de jeux favoris.

Volvic est ainsi le théâtre du réputé **Trail de Vulcain**, les 1^{er} et 2 mars 2025, avant la **Volvic Volcanic Expérience (V VX)** lors du week-end de l'Ascension, du 29 au 31 mai 2025.

Durant cette V VX, ce sont 3 jours de trails, de fête et d'animations qui s'annoncent pour tous au cœur de la cité de la pierre et de l'eau.

trail-de-vulcain.fr
volvic-vvx.com



Trail de Vulcain

UN RESTAURANT MAIS PAS QUE... Les Vinzelles à Volvic

"Petite utopie" de Laure et Clémence, deux frangines aux sourires rayonnants, le Tiers-lieu des Vinzelles fusionne sur un seul et même lieu un **restaurant de la ferme à l'assiette**, une librairie et un programme d'animations et de concerts éclectiques. Les saveurs et la convivialité sont au menu d'une **cuisine du jardin** très locale quand les curieux participent à des ateliers au jardins, rencontres littéraires et siestes musicales en été...

La culture et la gourmandise ont leur jardin secret en Terra Volcana !

lesvinzelles.com





Le Réveil du Volcan
de Lemptégy

Songes de nuits volcaniques

La nuit, les paysages inspirants de Terra Volcana cachent des trésors qui prennent un tout autre visage.

Des nocturnes new look à Vulcania

Du côté de Vulcania, les Nocturnes battent leur plein tout l'été. Après les envols de rapaces et le spectacle familial Yapadrisk et la flamme des volcans, les visiteurs ont droit en 2025 à **un spectacle inédit et plein d'émotions**. En plus de ces 10 journées avec une ouverture prolongée des animations du parc et programme spécial en soirée, Vulcania propose trois « **Astronomiales** » sur différents thèmes pour découvrir les étoiles et notre univers.

vulcania.com/les-spectacles



Nocturnes de Vulcania

Le réveil du volcan de Lemptégy !

Le décor martien du Volcan de Lemptégy accueille pour une 4^e année *Le Réveil du Volcan*, son **parcours nocturne lumineux**. Ce volcan, devenu carrière après la seconde guerre mondiale, offre un spectacle de tous les instants avec **une profusion d'effets visuels, sonores et de mapping** autour d'un conte féérique. L'ambiance particulière des lieux est pour quelque chose dans le succès de cette épopée nocturne à savourer en juillet et août 2025 !

auvergne-volcan.com/parcours-nocturne-le-reveil-du-volcan

Des étoiles plein les yeux au planétarium de Vulcania



Le planétarium de Vulcania est **le plus grand de France**. Il plonge ses visiteurs dans la nuit pour mieux les emmener jusqu'aux étoiles. Parmi les films et animations proposés, **VAST** promet d'emmener les curieux là où personne n'est jamais allé, à travers l'Histoire de notre univers jusqu'au Big Bang.

Pour sa part, **L'Aventure Volcano-Sidérale** emporte avec elle les fous d'astronomie et les néophytes à la découverte de volcans extra-terrestres plus surprenants les uns que les autres. Liste non exhaustive !

Des ateliers proposés par des animateurs scientifiques achèvent de compléter l'offre de cet équipement hors du commun.

vulcania.com/planetarium



POUR FAIRE SOUFFLER LES NOCTAMBULES...

Les Vinzelles - siestes musicales

À force de passer des nuits pleines d'aventures à Vulcania ou au Volcan de Lemptégy, le besoin d'une sieste peut se faire sentir !

Au **Tiers-Lieu culturel et gourmand des Vinzelles à Volvic**, des siestes musicales ont lieu tout l'été sur les transats ou sur l'herbe sous la baguette d'artistes d'envergure nationale. La *Dolce Vita* à l'auvergnate, en somme !

lesvinzelles.com



P'tite virée au coucher de soleil

Des p'tites virées pour rêver des volcans

Tout l'été, les volcans de la Chaîne des Puys sont le décor des « p'tites virées », de mémorables **randonnées au coucher de soleil** accompagnées par des spécialistes des lieux. Accessibles dès l'âge de 8 ans, ces expériences 100% nature se conjuguent à des **dégustations de produits locaux** devant les panoramas indélébiles de la Chaîne des Puys. Un must pour les fans de photographie comme pour ceux de gastronomie !



Autre sortie imaginée par l'équipe de Terra Volcana : la découverte des vins d'Auvergne lors de **soirées œnologiques** dans des lieux d'exception avec la présence d'un sommelier passionné.





Virée artistique et gourmande au cœur de Riom

Bienvenue dans la Capitale historique de l'Auvergne !
 Les nombreux hôtels particuliers et monuments en pierre de Volvic font de Riom une **ville d'art et d'histoire** à l'identité très marquée.
 Des musées de tout premier plan et des échoppes gourmandes de caractère font le bonheur des fous de culture et des épicuriens au cœur d'une vraie cité de pierre.

Attention, voyage dans le temps, direction 1751 ! Cette année-là, Jean-Étienne Guettard, naturaliste de retour du Vésuve, observe **les nombreuses fontaines en pierre de lave de Riom**. Il allait comprendre quelques jours plus tard que les reliefs du Puy-de-Dôme étaient bel et bien des volcans.

Comme lui, les visiteurs passent à Riom de **l'Hôtel Guymoneau** et ses riches décors sculptés du XVI^e siècle à la **Tour de l'Horloge** et son panorama sur les volcans et la plaine de Limagne, en passant par la cour de l'actuel

Hôtel de Ville et ses **deux bustes signés Rodin**. La façade opulente de la Maison des Consuls n'est qu'à quelques pas tout comme la **Sainte-Chapelle**, trésor architectural et dernier vestige du Palais ducal de Jean de Berry, rasé au XIX^e siècle.

Épicentre d'un **Pays d'art et d'Histoire** riche de 31 communes, Riom étonne par son **architecture Renaissance** et par l'omniprésence de cette pierre volcanique, signe que son cœur bat pour la Chaîne des Puys, toute proche !



Pssttt... Tout l'été Riom s'anime avec Les Frénésies, des concerts de tout premier plan et des animations pour tous les âges.



Restaurant BHV 2.1 - Riom

Riom, capitale sucrée, salée

On connaît Riom pour l'architecture de son cœur de ville et moins pour ses échoppes gourmandes. Et pourtant ! On passe ici des saucissons médaillés et séchés sur place de la **Maison Rochette** aux créations gourmandes de la **chocolaterie Matthieu** et du jeune chocolatier primé **Sidney Vidal** et de sa compagne Justine ! À deux pas, les restaurants du Flamboyant, du Caveau des Tontons et du BHV 2.1 font, eux, les yeux doux aux **amateurs de tables de caractère** quand la cheffe Séverine Mussard régale les adorateurs de légumes au restaurant végétarien végétalien **Ciboulette et Pain d'épices**.

Enfin, la joyeuse équipe du restaurant **En Attendant Louise** met, elle, toute son énergie dans la préparation d'une des plus fameuses truffades d'Auvergne !

Chocolaterie Vidal



Promenade de musée en musée



L'Histoire rejoint la culture à Riom dans deux musées qui animent la vie culturelle de l'ancienne capitale des duchés d'Auvergne. Le **Musée Mandet** installe ses collections beaux-arts, design et orfèvrerie dans deux anciens hôtels particuliers du XVIII^e siècle quand le **Musée Régional d'Auvergne** fait la part belle à l'Auvergne rurale du XIX^e siècle à travers de nombreuses vitrines thématiques.

Depuis plusieurs années des artistes et designers réputés s'invitent dans les deux musées : Julien Salaud, Matteo Cibic et, **en 2025, Benoît Dutour** (voir p.5 "Les Larmes de joie") mais aussi un orfèvre du mobilier, **Guillaume Piéchaud**. Ce designer transforme le Musée Mandet en parcours immersif, du 5 juin 2025 au 1^{er} mars 2026, entre **œuvres d'orfèvrerie** incrustées de pierres semi-précieuses et **mobilier « automate »**.



Musée Mandet - Riom



HÉBERGEMENT La Grange des Rêves

Trophée clients 2023 Gîtes de France, les 2 chambres d'hôtes de la **Grange des Rêves** offrent silence et sérénité, à la sortie de Riom, avec vue sur la Chaîne des Puys. Le tout sous le regard bienveillant et plein d'humanité de leur maîtresse, Marie-Thérèse Vathère.



Péripéties volcaniques pour familles d'aventuriers

Les volcans, comment ça marche ?

En Terra Volcana, des sites de loisirs passionnants ont la réponse et y ajoutent une bonne dose d'émotions et de sensations pour apprendre sans jamais s'ennuyer, de 7 à 99 ans !

Les mystères de la Terre se dévoilent à Vulcania

Parc d'exploration ludique et pédagogique, Vulcania traite du volcanisme mais aussi de la Terre dans l'Espace et des phénomènes naturels.

Après avoir créé l'événement en 2023 avec l'ouverture du plus grand planétarium de France, Vulcania explore à nouveau le monde des volcans avec le **nouvel espace interactif Terre de volcans - l'immersion volcanique**. Le site a connu beaucoup d'évolutions ces dernières années et se fait fort d'accueillir tous les publics, de 7 à 99 ans.

Ici, au cœur de la Chaîne des Puys, le visiteur explore ainsi **plus d'une vingtaine d'animations et d'expériences variées**.

Parmi elles, les plus intrépides découvrent les

différentes formes d'éruption dans **le Réveil des géants** et vivent le frisson du roller-coaster **Namazu**, avant de tester en courant d'année les effets spéciaux flambant neufs de **Terre en colère**.

Les contemplatifs, quant à eux, suivent les aventures d'un jeune aigle royal dans **Premier Envol** et s'enthousiasment pour les images impressionnantes du film **Ouragan**.

Enfin, l'univers des dragons, présent avec **Dragon Ride 2** et la **Forêt des dragons**, nous rappelle qu'autrefois l'Homme imaginait des créatures légendaires aux manettes des phénomènes naturels extrêmes de notre planète.

vulcania.com

La chasse aux volcans et autres phénomènes naturels est ouverte dès le 26 mars 2025 !



Aller-retour dans les entrailles du Volcan de Lemptégny

Parmi les 80 volcans de la Chaîne des Puys, celui de Lemptégny est l'un des plus singuliers. Héritier de 30 000 ans d'histoire, ce géant de feu est transformé par l'Homme moderne qui en fait une carrière après la 2^{de} Guerre mondiale. Depuis 2006 le volcan de Lemptégny est devenu un site touristique à part entière et un **laboratoire de recherches** pour les scientifiques du monde entier.

Il est même unique au monde car nulle part ailleurs on ne déambule, à pied ou en petit train, dans la structure interne

d'un volcan avec les clés pour interpréter ce que l'on voit. Parmi les trésors mis à nu par l'exploitation du site, les visiteurs touchent du doigt **ses cheminées volcaniques** et ses dykes tandis que **l'Histoire de la Chaîne des Puys** se lit sur les parois du volcan.

Cette expérience plébiscitée par les visiteurs n'existerait pas sans la volonté et la ténacité de la famille Montel qui contribue au renouveau de ce volcan depuis 1972. Car oui, en Terra Volcana on peut hériter d'un volcan !

auvergne-volcan.com



HÉBERGEMENT Les Lodges de Lemptégny

Ouverts depuis l'été 2023, les 24 Lodges de Lemptégny offrent une expérience insolite : **dormir sur les pentes d'un volcan** avec tout le confort moderne ainsi qu'une offre de restauration locale.

Le tout à quelques mètres du Volcan de Lemptégny et de certains des plus beaux sentiers de randonnées de la Chaîne des Puys.

auvergne-volcan.com/hebergement-volcan/les-lodges-de-lemptegy/



La Grotte de la pierre de Volvic dans la lumière

Exploitée depuis la fin du XIII^e siècle, la Grotte de la pierre de Volvic propose plusieurs visites bien distinctes.

Côté pile : **le récit naturel et humain** de la pierre et de l'eau minérale naturelle de Volvic dans lequel l'époque des carrières reprend vie. Côté face : la toute nouvelle **Grotte des Lumières** et son conte féérique truffé d'effets

spéciaux. Et ce n'est pas tout car, lors des fêtes de fin d'année, le site devient la **Grotte du Père Noël** et abrite tout l'imaginaire de ce personnage de légende !

Ce lieu historique, riche d'histoires naturelles et humaines, poursuit donc son récit, bien à l'abri de cette roche volcanique unique au monde.

grotte-pierre-volvic.fr





L'odyssée d'une pierre volcanique pleine d'éclats

Success story à l'auvergnate, le destin de la pierre de Volvic se lit au cœur de nos villes et villages... mais surtout dans le cœur et les tripes des gens d'ici.

L'odyssée d'une matière qui a su saupoudrer la nature et les hommes d'un caractère volcanique et souvent indomptable.

Bien que la fameuse eau minérale naturelle soit sur toutes les lèvres, la première richesse de Volvic est bien sa pierre. Enfantée par les coulées de lave du puy de la Nugère, volcan qui a connu une éruption particulièrement complexe, **la pierre de Volvic** a de tous temps inspiré architectes et artistes.

Et pour cause, elle a des facultés exceptionnelles. La « pierre éternelle » résiste au gel, à la pollution et aux produits chimiques. Nos villes et villages l'ont ainsi adoptée **dès la fin du XIII^e siècle** et elle est utilisée pour les tables d'orientation du monde entier.

Même la Reine Elisabeth II tomba sous son charme et en habilla sa salle de bains personnelle !

Autre époque et autres styles à la **Maison de l'artisanat et de la pierre** de Volvic. Ici le sculpteur Yves Connier, MOF en 2015, et l'association *Pro Lave* permettent à de jeunes créateurs et des artistes confirmés de s'afficher aux yeux de tous et de populariser la magie de ce matériau unique au monde.



Maison des Consuls - Riom



Thierry Courtadon



Sculpture Chuchoter - Saint-Ours

Thierry Courtadon, la lave de Volvic dans les veines

Fils et petit-fils de tailleurs de pierres, Thierry Courtadon sculpte la pierre de Volvic comme personne.

Au plus près des carrières, l'atelier et le show-room de l'artiste révèle 1001 manières de sublimer ce matériau venu des entrailles de la Terre jusqu'à en faire de la dentelle.

Son cri du cœur ? L'exposition land art permanente **Conjuguer la nature** autour de Volvic.

Au détour d'un sentier ou au cœur d'un village, les visiteurs passent de l'emblématique **Chuchoter** et ses lettres de pierre à **Contempler**, véritable toile d'araignée volcanique, en passant par **Suspendre**, **Compresser** et **Ondoyer**. Plus que de simples sculptures, un véritable hommage à la « pierre éternelle » !

ateliercourtadon.com

Éruptions de couleurs en terres volcaniques



facebook.com/justepourtoihero · filhouette.fr · facebook.com/coeurdepierrevolvic/ · nicole-guillien.com



LA RANDO-MÉMOIRE
Le puy de Paugnat
selon Kévin Conilh,
accompagnateur montagne
empreinte-educnature.fr

« Mieux qu'une randonnée, c'est un **voyage dans le temps** de 11 km. Entre nature, culture et histoire, la pierre volcanique se livre en toute intimité. Le parcours mène sur le puy de Paugnat, exploité durant près de 50 ans pour sa pouzzolane. Aujourd'hui, le calme règne dans cet espace naturel maintenant préservé. Non loin, la paisible hêtraie du Bois Latia cache les **discrets vestiges** des carrières ayant creusés la pierre de Volvic. Le temps semble s'être arrêté, la magie opère et les pierres racontent leur histoire. »



En 1850 l'homme a inventé l'émaillage sur lave, **un art du feu 100% régional** puisque seules 3 pierres au monde peuvent supporter cette technique... et que les 3 heureuses élues sont en Auvergne !

La pierre de Volvic est l'une d'entre elles et, en Terra Volcana, de nombreux artistes attachants créent des **ateliers** pour apprendre à chacun comment magnifier ce matériau volcanique et l'iriser de couleurs éclatantes.

Une vraie **parenthèse zen** et slow, accessible dès 6-7 ans, pour un souvenir volcanique 100% local à la durée de vie quasi illimitée.



Aïga Resort



Flânerie Pleine Santé et swing à Châtel-Guyon

Sérénité et pleine santé font le plein d'adeptes à Châtel-Guyon. Une cité vigneronne devenue station thermale de charme s'épanouit ici, aux portes des volcans d'Auvergne.

Aïga Resort, le thermalisme au présent

Référence européenne du **microbiote**, de la **nutrition** et de la prévention santé, Châtel-Guyon se distingue par la concentration en magnésium, silicium et oligoéléments de ses eaux. Ces qualités leur permettent de combattre les troubles de l'appareil digestif et de traiter les pathologies en rhumatologie.

Aïga Resort Thermal & spa, centre thermal nouvelle génération de 15 000 m², sert d'écrin à ces eaux

et se veut un exemple parfait de **station Pleine Santé**. Ici un environnement naturel et préservé favorise le ressourcement et diminue le stress quand une offre **bien-être thermal** crée une aura de zénitude.

Cerise sur le gâteau : les volets nutrition et activités sportives sont aussi de la partie avec des **ateliers cuisine santé** réguliers et un partenariat avec ASM Vitalité.



aiga-resort.com / Saison thermale du 10 mars au 6 décembre 2025



Cœur de ville - Châtel-Guyon

Châtel-Guyon, ville d'eaux Belle-Époque

Cité thermale de caractère, Châtel-Guyon est l'atout **bien-être et élégance** de Terra Volcana. Contrairement à Vichy, toute proche, les eaux de Châtel-Guyon ne sont découvertes qu'en fin de XVIII^e siècle et exploitées à partir de la seconde moitié du XIX^e siècle.

Une vraie guerre des sources eut d'ailleurs lieu ici !

Le cœur thermal de la cité fait passer les esthètes des grands thermes datant de 1906 aux nombreux hôtels et villas Belle-Époque qui bordent le Parc thermal.

Une pause culturelle s'impose au **Théâtre à l'italienne**, porté en 1909 par les visions d'Édouard Jean Niermans, et autrefois unique en France par son toit ouvrant.

Enfin la voie douce du **Thermal Express** permet de rejoindre la si proche ville de Riom, à vélo ou à pied et une piscine découverte accueille les familles l'été.

Le parfum du thermalisme mondain renaît ici même où Guy de Maupassant aimait à prendre les eaux, accompagné par les maharadjahs des Indes, les sultans et les rois arabes.

FESTIVAL JAZZ AUX SOURCES 25^e anniversaire Du 5 au 9 juin 2025

Chaque année, le **Festival Jazz aux Sources** fait danser les touristes comme les locaux pendant le week-end de la Pentecôte au cœur de Châtel-Guyon.

Pour ses 25 ans, cet événement suivi par plus de 15000 festivaliers promet des **rendez-vous pleins de peps** entre swing, concerts exceptionnels en plein air et dans les bars, claquettes et grandes parades anniversaires dans la joie et la bonne humeur !

jazzauxsources.com

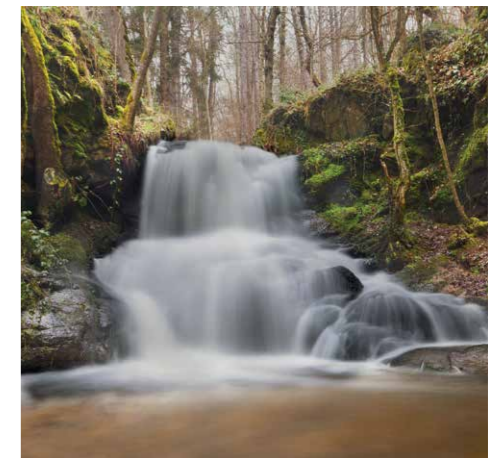


LA RANDO-CASCADES Les gorges d'Enval



À deux pas de Châtel-Guyon, le bourg d'Enval se signale par une riche histoire viticole. De nos jours, Enval est réputé pour ses gorges, chantées par George Sand. **Une randonnée de 9 km, prisée des locaux et des touristes**, grimpe à travers des bois de châtaigniers en longeant le ruisseau de l'Ambène jusqu'à **une série de 3 cascades**.

En fin de rando, une halte s'impose devant une curiosité, la **Source Marie**. Cette source ferrugineuse, perdue vers 1920 puis retrouvée en 1999, a vécu les heures glorieuses de la Belle-Époque et ses eaux possèdent, elles aussi, bien des vertus.





Amandine et Chocolats

Avec un côté pin-up assumé, **Amandine Elias** mène les fous de chocolats et de pâtes de fruits par le petit bout du nez à deux pas de Volvic !

Dans sa **chocolaterie-confiserie** couronnée d'une "tablette d'argent" dans le guide international des croqueurs de chocolat 2025, la jeune femme ne travaille que des produits haut de gamme et crée des recettes uniques en forme d'éruptions

de saveurs : **pâtes de fruits à la Verveine d'Auvergne**, praliné maison, guimauves à la violette, chocolats fins...

Une visite chez Amandine se transforme en **séance dégustation** et c'est tant mieux pour les randonneurs nombreux à passer par ici toute l'année !

amandine-et-chocolats.fr



Le Gaperon du GAEC Le Champ de Rome

Direction le hameau de Montgacon, proche de Maringues, pour goûter **l'un des fromages les plus secrets d'Auvergne** !

La famille Ribier au grand complet concocte ici depuis 3 générations le « **Maringuais** », **dernier gaperon fermier d'Auvergne**.

Héros de cette histoire de transmission, ce fromage, jadis fruit du labeur des fermiers pauvres de la plaine de Limagne, est fait de lait cru de vache et d'ail rose de Billom, cru lui aussi.

Le résultat : de **vraies petites bombes gastronomiques** qui explosent en bouche à déguster chaque lundi matin au très typique marché de Maringues.



Benoît Montel

Après des études à Beaune, le vigneron **Benoît Montel** revient à Riom en 1999, convaincu que les sols volcaniques du Puy-de-Dôme pourraient faire naître des vins magnifiques. Il sera l'un des fers de lance des **vins volcaniques AOC Côtes d'Auvergne**, dénomination maintenant synonyme de qualité.

Ses **15 cuvées en agriculture biologique** reprennent les crus de la région et les cépages endémiques dont le Chanturgue, le Châteaugay et le Madargue mais pas que. Benoît cultive aussi des projets atypiques dont **l'immersion de ses vins au fond d'un lac volcanique** mais aussi des expériences de dégustation uniques en France.

benoit-montel.fr

Épopée gastronomique 100% auvergnate

Plutôt salés, plutôt sucrés... toujours gourmands !
Les produits locaux de Terra Volcana
émoustillent les papilles, portés par des artisans
du goût portés sur le partage.

La Ferme des Cormier

Voilà l'histoire d'une famille attachante, les **Cormier** ! Du fils, Julien à sa compagne, Anne, en passant par la maman, Françoise, ils se donnent tous sans compter pour redonner leurs lettres de noblesse aux **charcuteries d'Auvergne**.

Leur **élevage bio** de **vaches Aubrac et de porcs**, situé au cœur des volcans de la Chaîne des Puys, fait le

bonheur des épicuriens depuis 2011 et propose ses saucisses, rillettes, viandes séchées de bœuf mais aussi ses champignons et bières artisanales. Le cadre ? Un véritable 4 étoiles pour cochons dans l'écrin naturel de la Chaîne des Puys et une **nouvelle boutique-atelier** installée depuis l'été 2023.

fermedescormier.fr

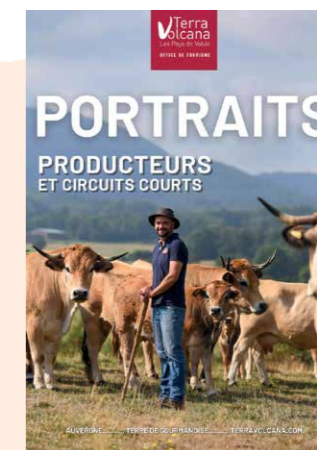


TERRA VOLCANA CROQUE SES PRODUCTEURS LOCAUX

Sorti à l'été 2024, le livret "**Portraits de producteurs**" de l'Office de tourisme Terra Volcana illustre la volonté de mieux faire connaître les artisans du goût du territoire et de faciliter les rencontres.

Ambassadeurs de l'Auvergne, ils sont de plus en plus nombreux à créer des **expériences touristiques** et à ouvrir leurs portes aux curieux... pourvu qu'ils soient gourmands !

terravolcana.com/je-prepare/infos-pratiques/brochures/



Le Dark Lab

Nouvelle adresse, apparue en 2024, la **microbrasserie artisanale** et restaurant du **Dark Lab** initie les néophytes à la fabrication de la bière lors de **visites-découvertes** et régale les gourmands.

Cerise sur le gâteau : les bières brassées sur place s'accompagnent de plats traditionnels, dont une très belle truffade. Le cadre ? Une **magnifique salle voûtée** en pierre de lave et de grands jardins propices à la tenue d'événements en tous genres.

dark-lab.fr





Tribulations autour des surprises de nos villages

Loin des clichés et des idées reçues, certaines villes et villages de Terra Volcana ont ce petit quelque chose en plus qui étonne, surprend et fait naître les sourires... comme une subtile alliance entre l'humain et la nature.

À Aubiat... le bonheur est dans le pré !



Les massages de Véronique

Et si la Capitale du bonheur se trouvait au cœur de la plaine de Limagne, entre Riom et Vichy ? Dans le petit village d'Aubiat **trois drôles de dames** transforment un week-end à la campagne en cure de détente et de gourmandise.

Un panorama imprenable sur la Chaîne des Puys accompagne les curieux jusqu'au domaine de **Véronique Pillot-Bouhier**, entre **un institut de massages intuitifs** et son **gîte 3 étoiles « La Mater »**. Avec empathie, les massages de Véronique apaisent les tracas quand, à quelques pas, la jeune productrice de fromages **Manon Bouterige** accueille les gourmets dans sa chèvrerie. **Les Chèvres de Limagne** proposent une quinzaine de fromages ainsi que des charcuteries caprines, fruit d'une passion de toujours.

Enfin, **Géraldine Perillaud** et son épicerie ultra-locale **« Ô p'tits Bocaux »** se charge de poursuivre le festin avec sa sélection de produits venus des fermes alentours dans un cadre atypique.

L'Auvergne way of life en somme !

optitsbocaux.fr
v-pillot-bouhier.com



Les Chèvres de Limagne



À Volvic... de la forge au pays de la pierre

En 2021, Victor, jeune forgeron débutant, entraîne son ami Rémy avec lui. Rémy passe alors du bois, son amour de jeunesse, au métal même s'il adore combiner les deux.

En janvier 2023 Victor est victime d'un accident qui lui est fatal et, depuis, Rémy poursuit seul **ce rêve un peu fou**. Portées sur le partage, les **Forges de Volvic** organisent toute l'année des **stages et initiations** à cet art du feu quand des journées portes ouvertes font s'écarquiller les yeux des grands et des petits.

Chacun peut aussi s'offrir les objets d'art figués par Rémy, dont des **couteaux et bijoux en acier damassé**. Passionné par l'univers de Tolkien, Rémy invite aussi les amateurs d'Heroïc Fantasy et du Seigneur des Anneaux à s'imprégner de l'univers de **ces forges pas comme les autres !**



UN LIVRET ARTISANS TOUT NOUVEAU, TOUT BEAU

Sortis à l'été 2023, les **Portraits des artisans d'art** de Terra Volcana font passer les esthètes de savoir-faire en savoir-faire au cœur de l'Auvergne des Volcans !

terravolcana.com/je-prepare/infos-pratiques/brochures/



À Artonne... un peu du sud au pays de la lave

Village balcon labellisé **« Petite cité de caractère »**, **Artonne** possède cette douceur de vivre et ce « je ne sais quoi » qui fait qu'on s'y sent bien. Côté pile, il y règne une **douceur méridionale**, de ses belles maisons de pierre à l'histoire naturelle et humaine du **coteau du puy Saint-Jean**. Les vues sur la Chaîne des Puys y sont de toute beauté.

Côté face, Artonne possède un autre trésor, le **Moulin Fradet**, refuge restauré de l'aquarelliste et émailleuse sur lave Nicole Guillien.

En bord de rivière, le moulin de Nicole, déjà debout en 1648, et son jardin merveilleux cachent **des ateliers d'art d'une grande poésie** et des œuvres qui tirent vers les univers du rêve et du merveilleux. Arts de la table, œuvres picturales et bijoux s'affichent ici sous la baguette d'une artiste à la personnalité discrète et attachante.

nicole-guillien.com





Déambulation dans les couloirs du temps



Château de Chazeron

Petites et grandes histoires de nos châteaux

Si l'Auvergne est la seconde région de France à posséder le plus de châteaux, Terra Volcana vient lui offrir quelques-uns de ses fleurons historiques les plus fameux.

Les époques et les styles architecturaux se mélangent, du Moyen-âge au XIX^e siècle en passant par la Renaissance, et l'imagination s'emballé !

Halte au **Château de Chazeron** tout d'abord, aux portes de Châtel-Guyon. Château féodal du XII^e siècle remanié au XVII^e siècle, ce monument fait vivre des émotions aux familles lors de **chasses aux trésors immersives** en été. Il se murmure que certains passages cachés sont même au programme !

À deux pas le **Château fort de Tournœl**, sur les hauteurs de Volvic, impose sa stature majestueuse et ses intérieurs restaurés. L'Histoire de l'Auvergne trouve

de l'écho dans ses murs et le site se visite chaque été.

Enfin le **Domaine royal de Randan** fait revivre, lui, une autre histoire : celle du Roi Louis-Philippe et de la Princesse Adélaïde d'Orléans qui choisirent le site comme lieu de villégiature en 1825. Dernier domaine royal à avoir été construit en France, le château de Randan a été victime d'un incendie en 1925 et sa silhouette en portera les traces à jamais. À la manière d'un **château hanté anglais**, l'atmosphère singulière des lieux donne un charme unique aux visites.

À noter parmi les trésors du Domaine royal : une **aile des cuisines monumentale** ainsi qu'un parc paysager remarquable et une

collection d'animaux naturalisés du Prince Ferdinand d'Orléans, parmi les plus réputées en Europe.

domaine-randan.fr
tournoel.com
chateau-chazeron.com



Domaine royal de Randan

Hospitalité et festivités au Château du Guérinet

Ancien pavillon de chasse du Domaine Royal de Randan, le **Château du Guérinet** est riche de **4 chambres d'hôtes** rénovées avec goût en 2023 par de jeunes châtelains pleins d'idées. Idéales pour une escapade touristique proche de Riom et Vichy ou pour un mariage festif, le château et son parc deviennent en juillet le cadre d'un festival passionnant, le **Festival du Guérinet**.

Programmation musicale exigeante, soirées guinguettes, ateliers théâtre et yoga et autres randonnées musicales animent cet événement pluridisciplinaire depuis 2020.

chateau-guerinet.com

Festival du Guérinet



Chambres d'hôtes - Château du Guérinet

QUAND LE JAMBON-BEURRE RENCONTRE L'ART CONTEMPORAIN



Au cœur de Riom, un couvent du XVIII^e siècle fait office de passerelle entre les époques en proposant chaque mois depuis 2021 des **expositions d'art contemporain** et des **conférences et concerts sandwiches**.

Lors de la pause-déjeuner, de 12h15 à 13h15, on embarque avec humour et lâcher-prise dans l'histoire de l'art lors de rendez-vous accessibles à tous, néophytes comme passionnés.

ville-riom.fr/se-divertir/enseignements-artistiques/ecole-d-art-de-riom.html



4 recettes de nos chefs à savourer en Terra Volcana

La truffade
de Danny Matreix

Bistrot de Pays
En Attendant Louise
Ménérol



Le pâté en croûte
de Matthieu Bardin

Le Bouchon Brayaud
Saint-Bonnet-Près-Riom



Billes de chèvre et fleurs,
salade de perles de
la ferme des 4 vents
de Margaux Lapendry

Les Vinzelles - Volvic



Le brochet & la morille
de Rémi Laroque

L'Impulsif - Châtel-Guyon
1 étoile au Guide Michelin 2024



CONTACT PRESSE

Sylvain Padeloup

07 64 88 62 92

s.padeloup@terravolcana.com

PHOTOS DISPONIBLES SUR DEMANDE

TERRA VOLCANA

Suivez-nous sur nos réseaux sociaux

Facebook · X · Instagram · LinkedIn
@terravolcana

